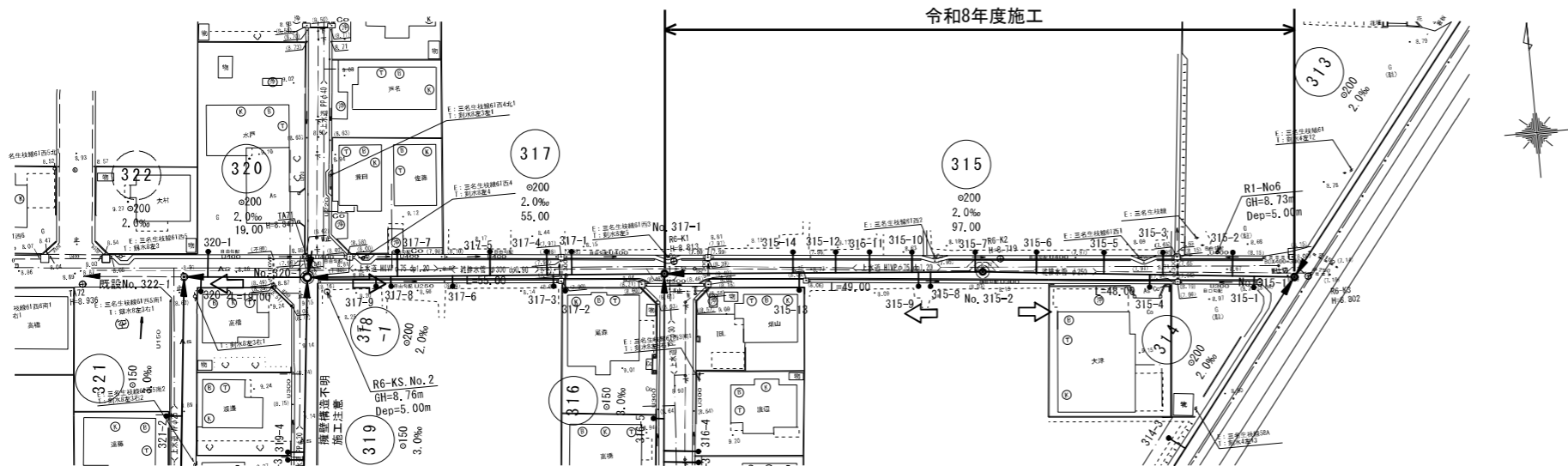
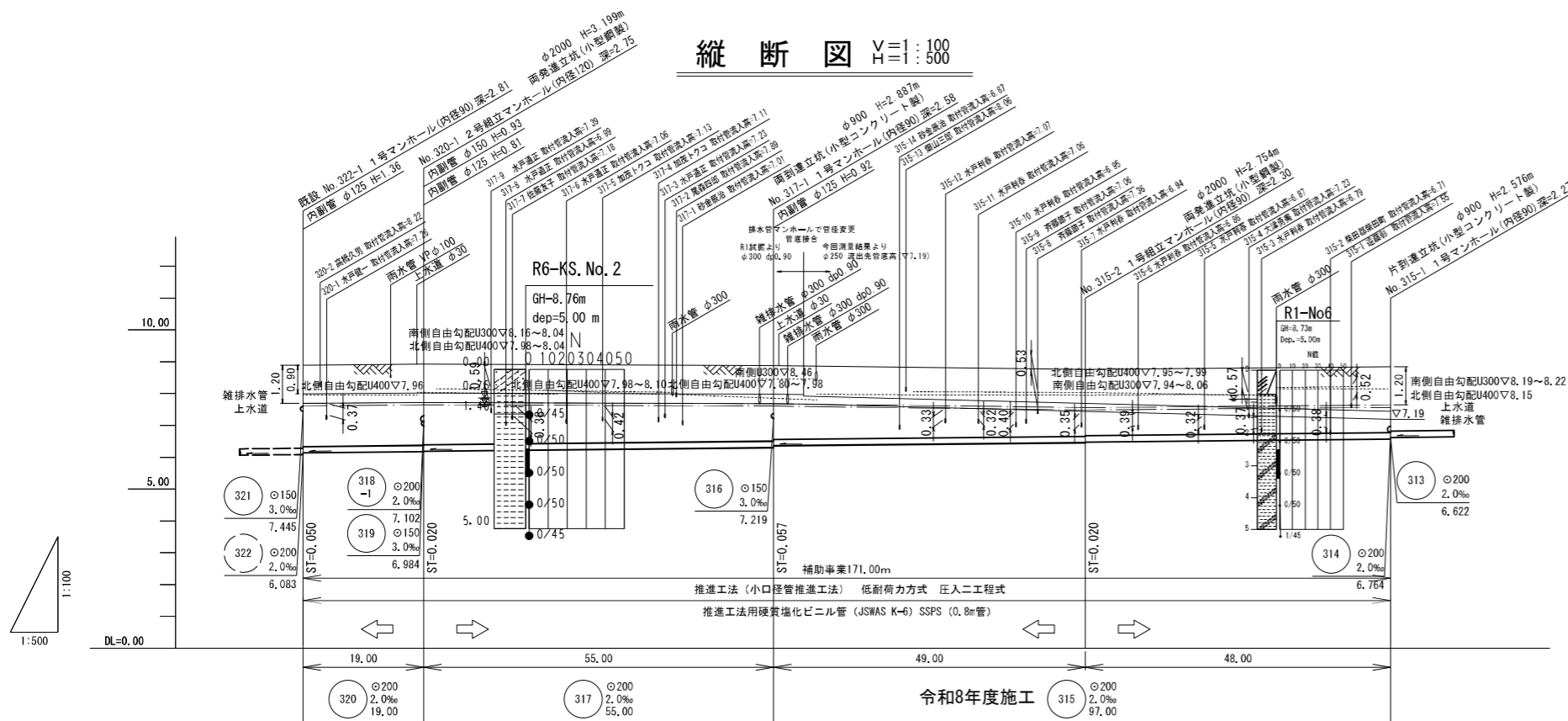


平面図 S=1:500



縦断図 H=1:100

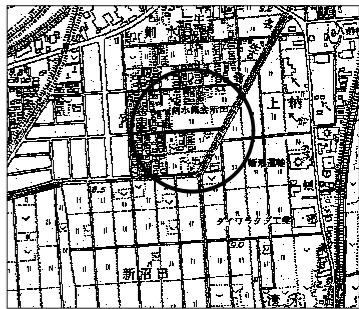


地盤高	8.89	8.92	8.88	8.76	8.84
土被り	2.55	2.54 2.52	2.37 2.31	2.10 2.08	2.06
掘削深					
管底高	6.133	6.171 6.191	6.301 6.358	6.456 6.476	6.572
追加距離	0.00	19.00	74.00	123.00	171.00
単距離	0.00	19.00	55.00	49.00	48.00
測点	322-1	320-1	317-1	315-2	315-1

取付管土被表

管路番号	取付管番号	地番	所有者	取付管土被(m)	換要
315	315-1	239	遠藤彰	1.12	
315	315-2	236	柴田郡柴田町	1.96	
315	315-3	235	水戸利春	1.87	
315	315-4	240	大津勇美	1.42	
315	315-5	235	水戸利春	1.76	
315	315-6	234	水戸利春	1.67	
315	315-7	234	水戸利春	1.66	
315	315-8	243	斉藤節子	1.26	
315	315-9	244	斉藤節子	1.57	
315	315-10	233	水戸利春	1.68	
315	315-11	232	水戸利春	1.58	
315	315-12	232	水戸利春	1.59	
315	315-13	245-1	畑山三郎	0.61	
315	315-14	230	砂金辰治	1.80	
317	317-1	230	砂金辰治	1.72	
317	317-2	246-2	尾森四郎	0.84	
317	317-3	247	水戸通正	1.50	
317	317-4	229	加茂トクコ	1.63	
317	317-5	229	加茂トクコ	1.61	
317	317-6	247	水戸通正	1.69	
317	317-7	226-5	佐藤友子	1.57	
317	317-8	248	水戸通正	1.76	
317	317-9	250	水戸通正	1.36	
320	320-1	226-1	水戸健一	1.56	
320	320-2	252-3	高橋久男	0.52	

位置図 S=1:10,000

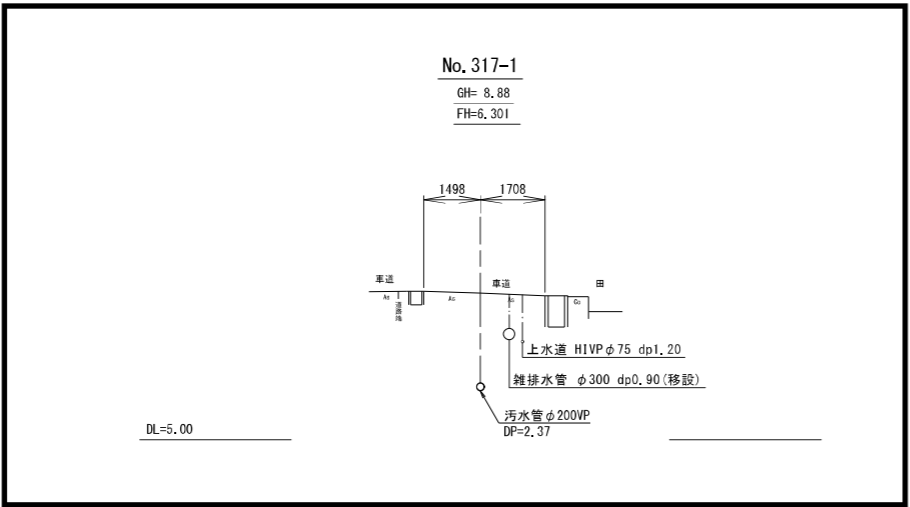
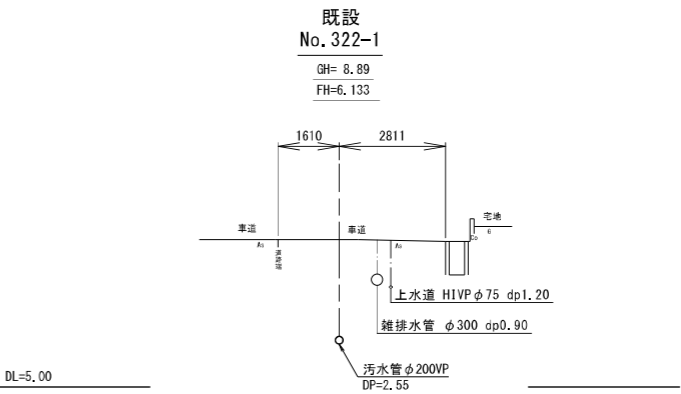
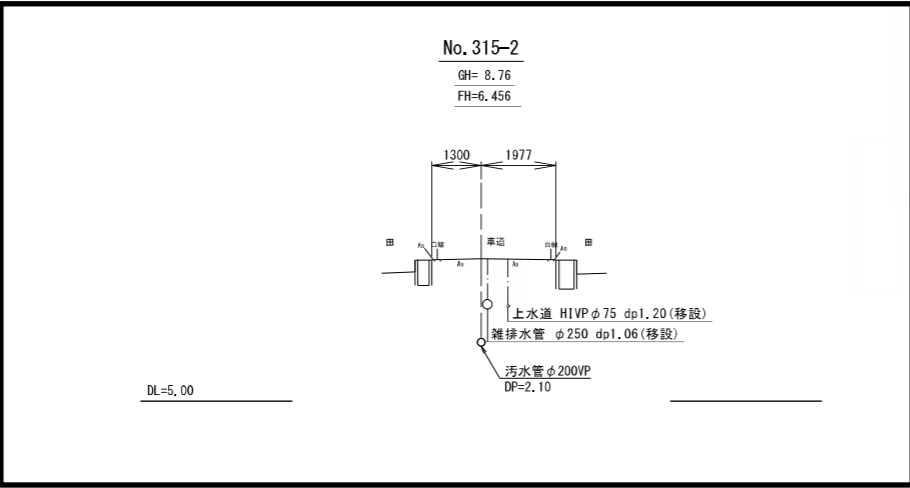
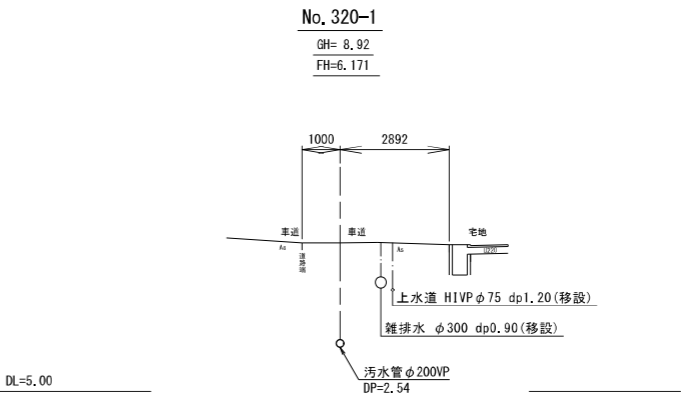
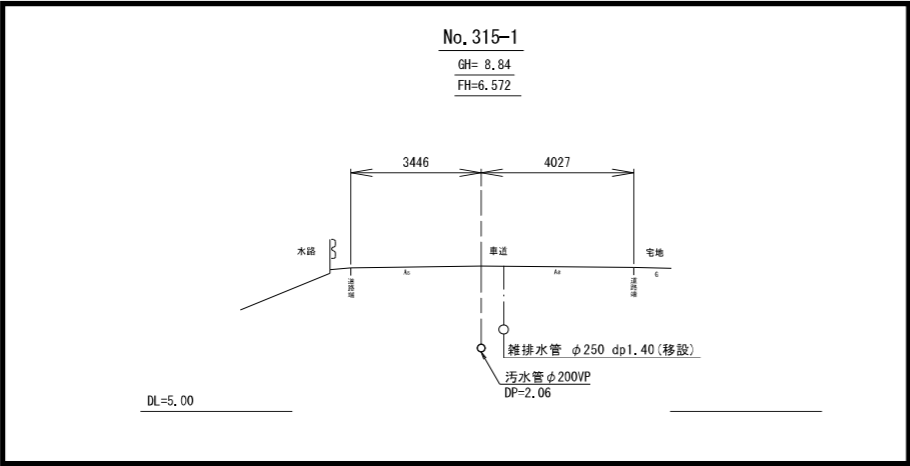


路線番号

315

年度	令和8年度	
箇所	柴田町大字下名生字剣水 地内	
工事名	剣水汚水枝線工事その2	
図名	平面図・縦断図・横断図(1-1)	
縮尺	図示	位置
設計者		課長
柴田町		図番

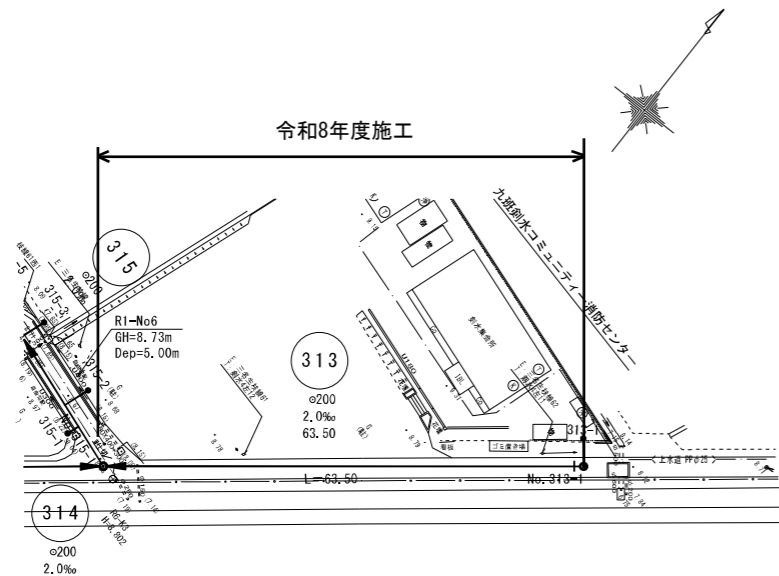
横断図 S=1:100



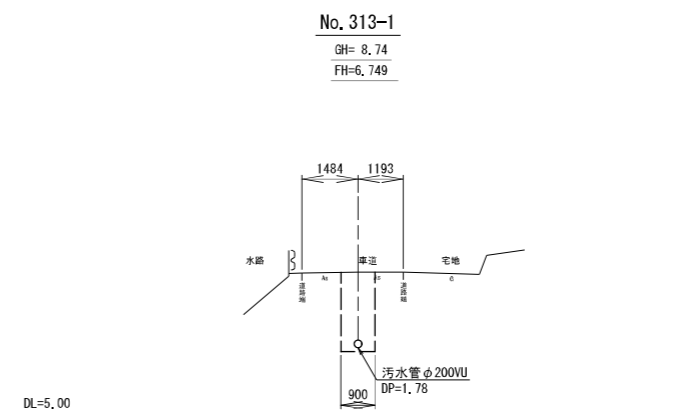
路線番号
315

年度	令和8年度	
箇所	柴田町大字下名生字剣水 地内	
工事名	剣水污水枝線工事その2	
図名	平面図・縦断図・横断図(1-2)	
縮尺	図示	位置
設計者		課長
柴田町	図番	

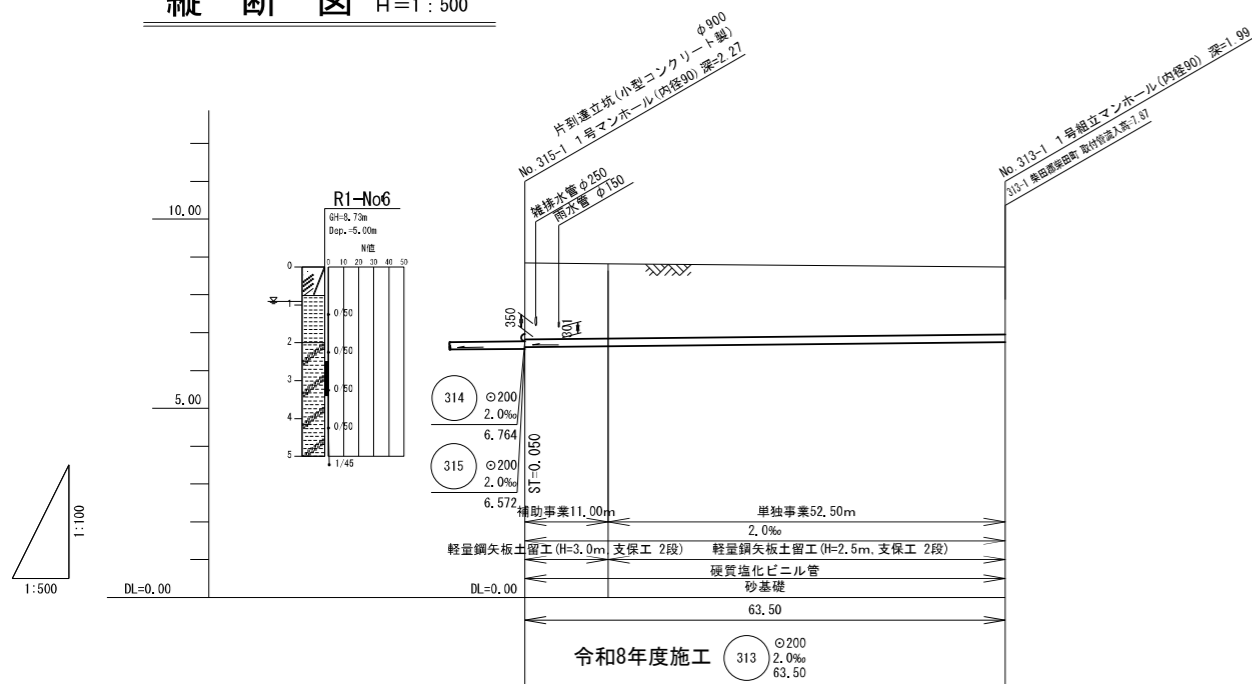
平面図 S=1:500



横断図 S=1:100



縦断図 V=1:100  
H=1:500



地盤高	8.84	8.74
土被り	2.01	1.97
掘削深	2.33	2.28
管底高	6.622	6.644
追加距離	0.00	63.50
単距離	0.00	63.50
測点	315-1	313-1

位置図 S=1:10,000

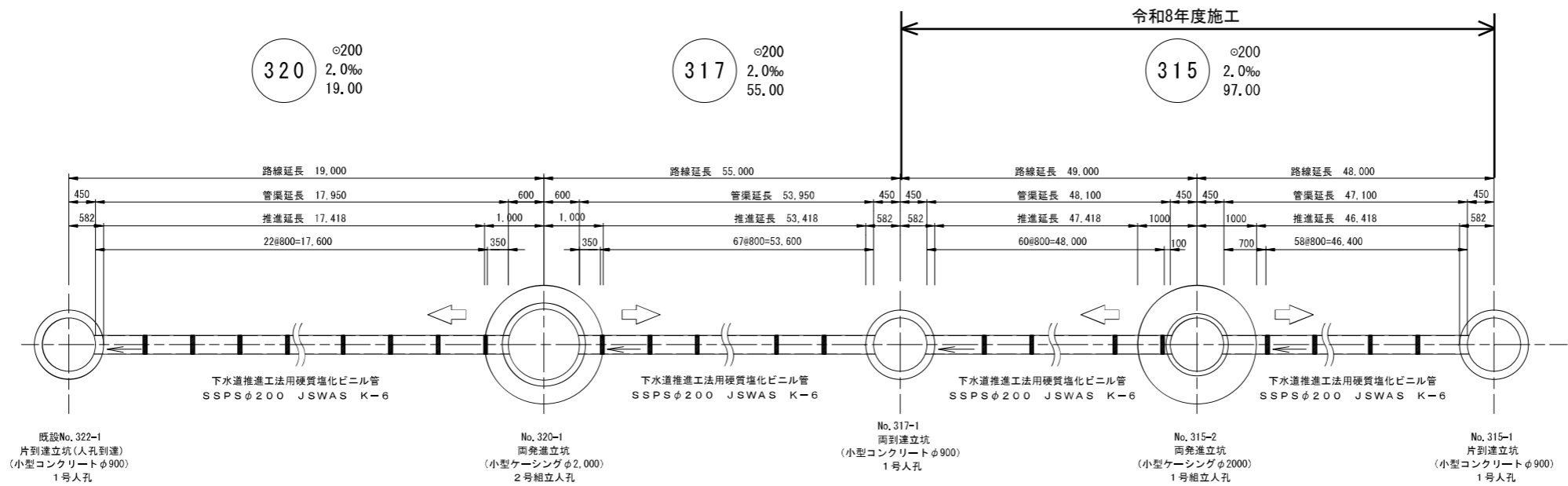


路線番号
313

年度	令和8年度	
箇所	柴田町大字下名生字剣水 地内	
工事名	剣水污水枝線工事その2	
図名	平面図・縦断図・横断図(3-1)	
縮尺	図示	位置
設計者		課長
柴田町	図番	

推進概要図

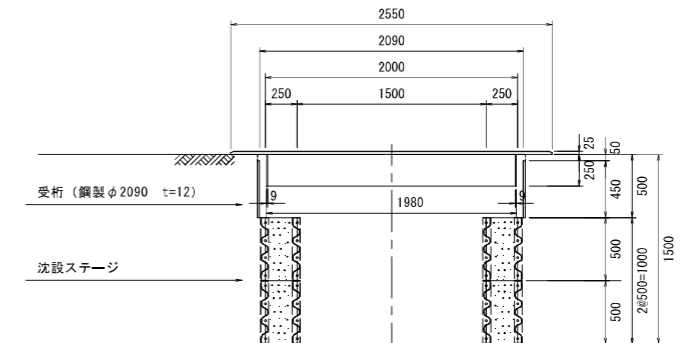
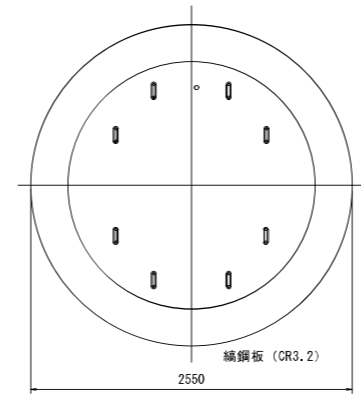
S=NON



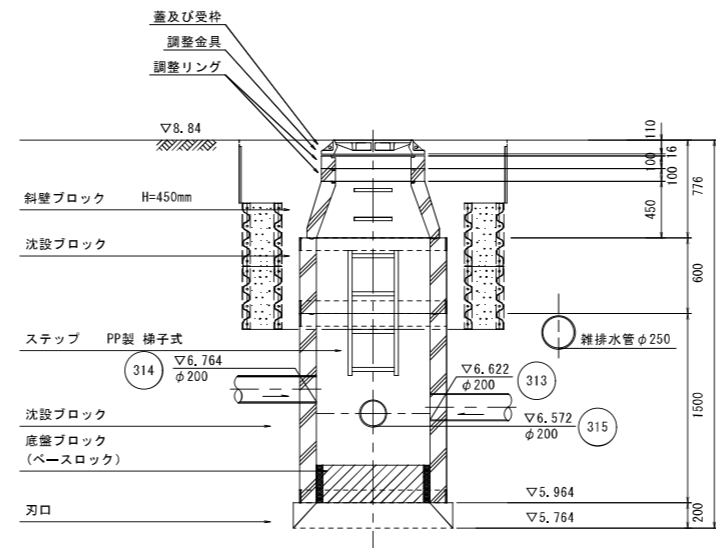
年 度	令和8年度		
箇 所	柴田町大字下名生字剣水 地内		
工事名	剣水污水枝線工事その2		
図 名	推進概要図		
縮 尺	NON	位置	
設計者		課長	
柴 田 町		図 番	

S=1 : 30

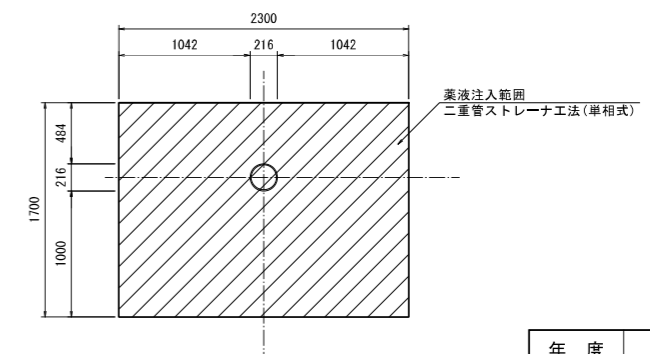
土留掘削・沈設ステージ・円径覆工 設置仮設図



B-B 断面图



VP  $\phi$  200



年 度	令和8年度	
箇 所	柴田町大字下名生字剣水 地内	
工事名	剣水汚水枝線工事その2	
図 名	小型コンクリート立坑構造図(No.315-1)	
縮 尺	S=1:30	位置
設計者		課長
柴 田 町	図 番	

S=1:30

[illegible]

5000

2000

1000

2000

先通ケーシング

最終ケーシング

仮設ケーシング

12

12

$\phi 2066$

$\phi 2090$

ボルト接合

溶接接合

鋼製ケーシング  
( $\phi 2000$ )

GH=8.76

3704

3904

掘削深

200

鋼製(素層)

R1-No6

GH=8.73m

Dep.=5.00m

N値

0 10 20 30 40 50

0.90

0

1

2

3

4

5

0/50

0/50

0/50

0/50

0/50

1/45

Technical drawing of a circular table top. The overall diameter is  $\phi 2500$  and the height is 2240. The table top is divided into six segments by radial lines. A label points to the outer edge: 円形覆工板(φ2000用).

Technical drawing of a double-pipe strainer (二重管ストレーナ) showing a cross-section and elevation view. The drawing includes dimensions for the main body (2090mm diameter), inlet/outlet pipes (φ200), and various internal components like the inner lining plate (内形覆工板) and the strainer cage (鋼製ケーシング). Elevation markers (▽) indicate specific heights: 7.248, 6.456, 7.168, 6.476, 6.006, 5.468, 5.006, and 5.449. The drawing also shows the concrete base (底壁コンクリート) and the adjustment concrete (調整コンクリート).

下流側  
VP φ200

2300  
1042 216 1042

1800  
584 216 1000

薬液注入範囲  
二重管ストレーナ工法(単相式)

上流側  
VP φ200

2300  
1042 216 1042

1700  
484 216 1000

薬液注入範囲  
二重管ストレーナ工法(単相式)

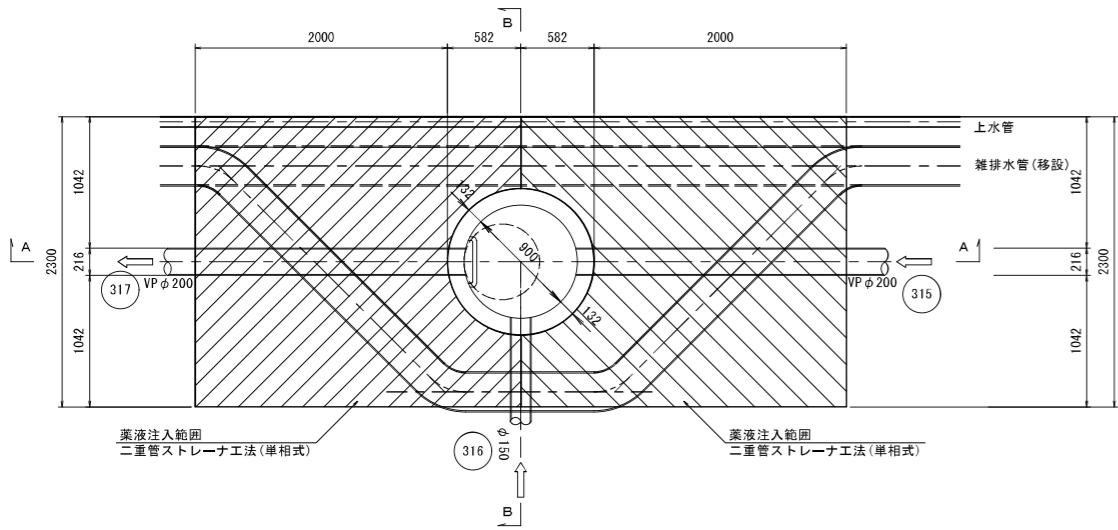
年 度	令和8年度		
箇 所	柴田町大字下名生字剣水 地内		
工事名	剣水汚水枝線工事その2		
図 名	鋼製ケーシング立坑構造図 (No. 315-2)		
縮 尺	S=1 : 30	位置	
設計者		課長	
柴 田 町	図 番		

小型コンクリート立坑構造図

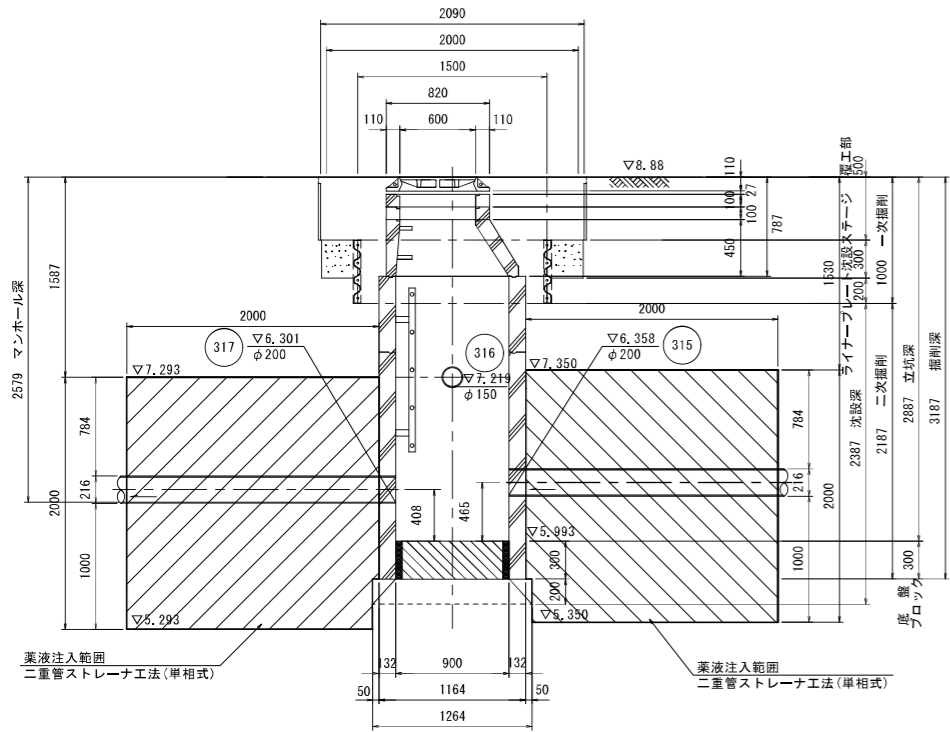
S=1:30

No. 317-1 両到達立坑

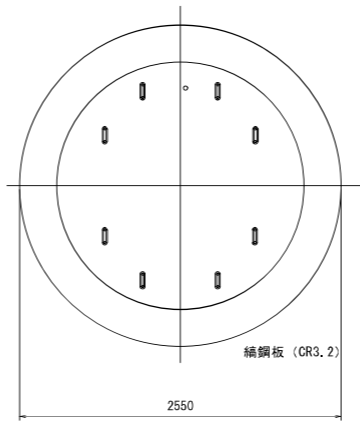
平面図



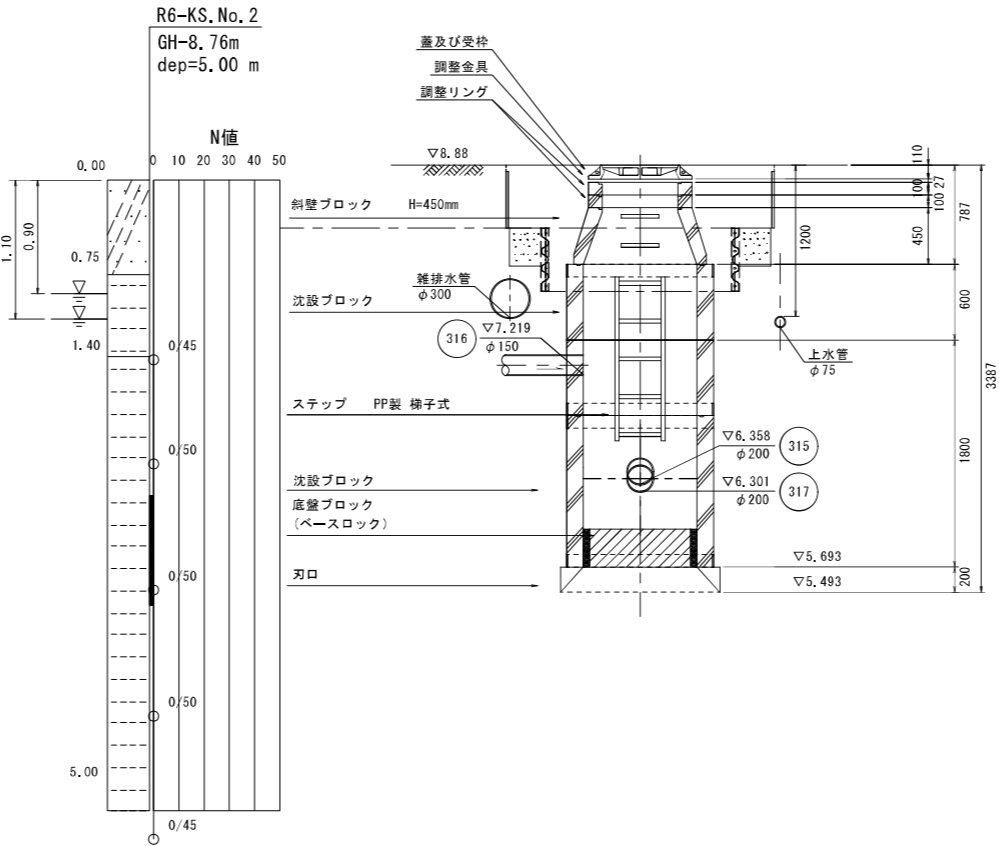
A-A断面図



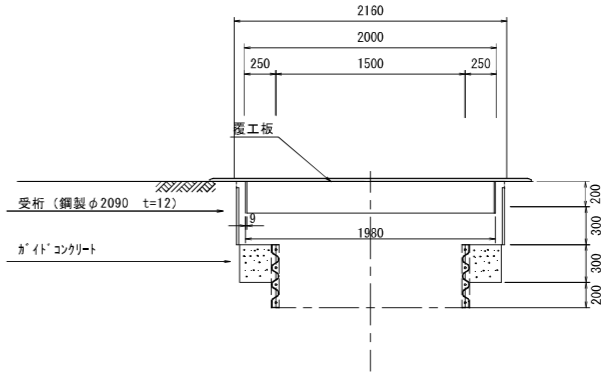
円形覆工板



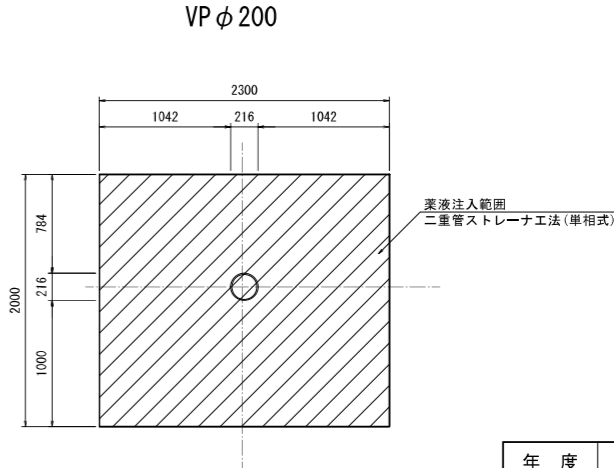
B-B断面図



土留掘削・沈設ステージ・ライナープレート 設置仮設図



薬注断面図

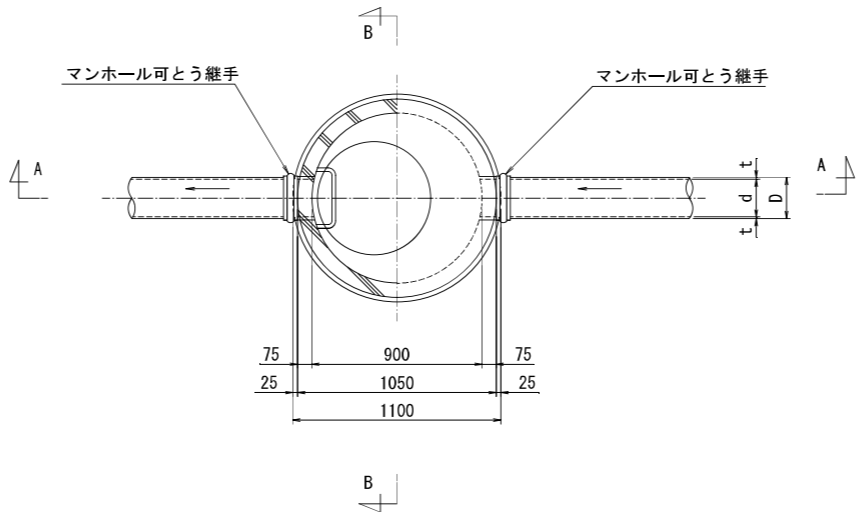


年度	令和8年度	
箇所	柴田町大字下名生字剣水 地内	
工事名	剣水汚水枝線工事その2	
図名	小型コンクリート立坑構造図 (No. 317-1)	
縮尺	S=1:30	位置
設計者		課長
柴田町		図番

組立 1 号 人 孔 標 準 図

S=1 : 20

平 面 図

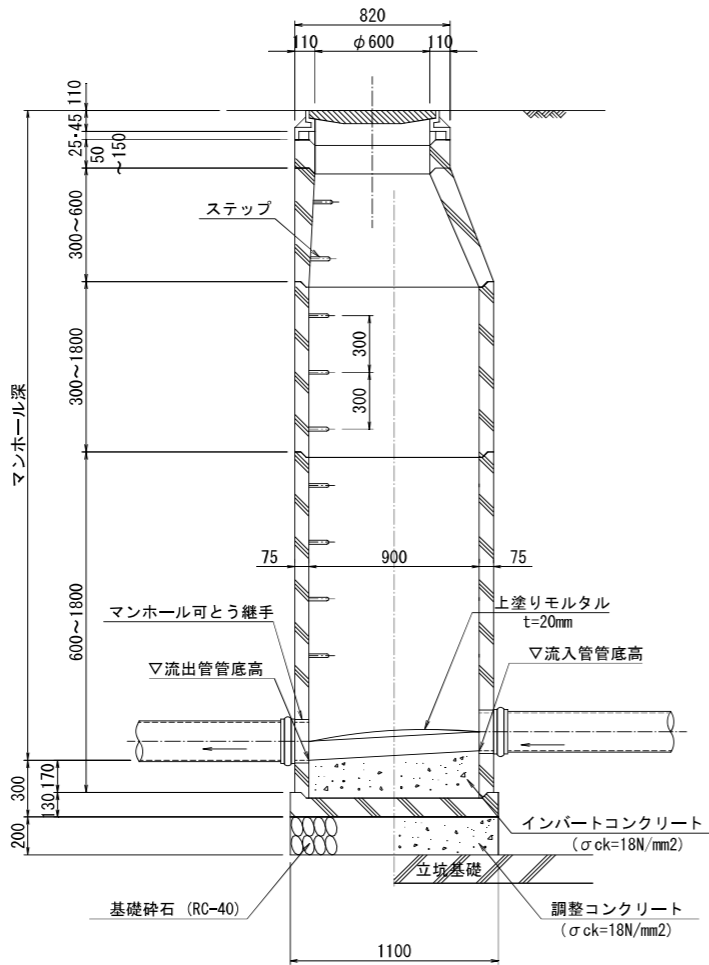


寸法表

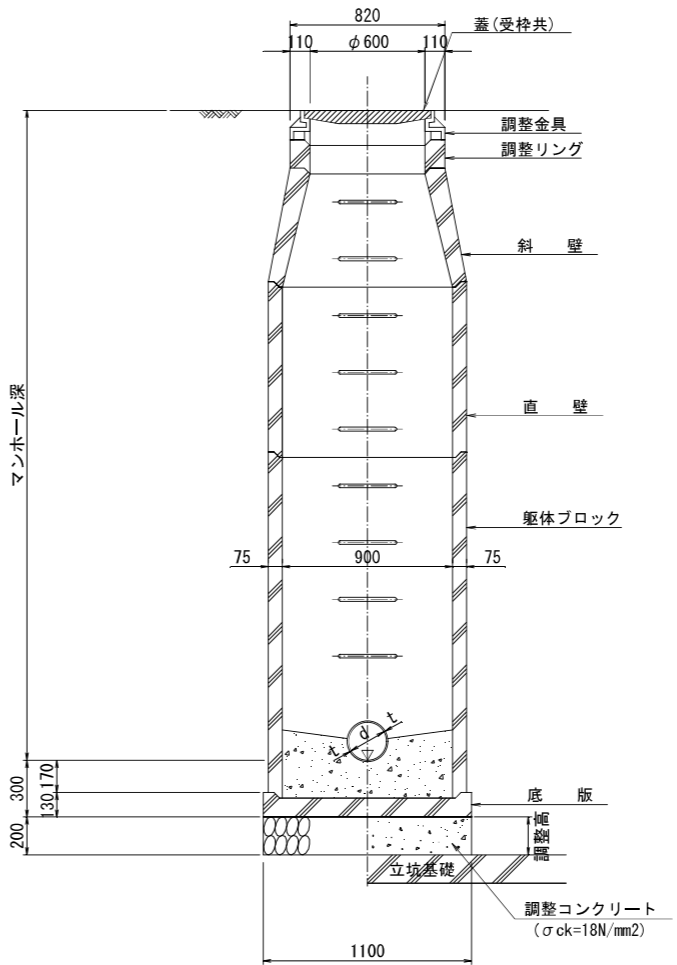
単位 (mm)

呼び径	d	t	D
φ 150	150	7.5	165
φ 200	200	8.0	216
φ 250	250	8.5	267
φ 300	300	9.0	318
φ 350	350	10.0	370
φ 400	400	10.0	420
φ 450	450	10.0	470

A-A 断 面



B-B 断 面



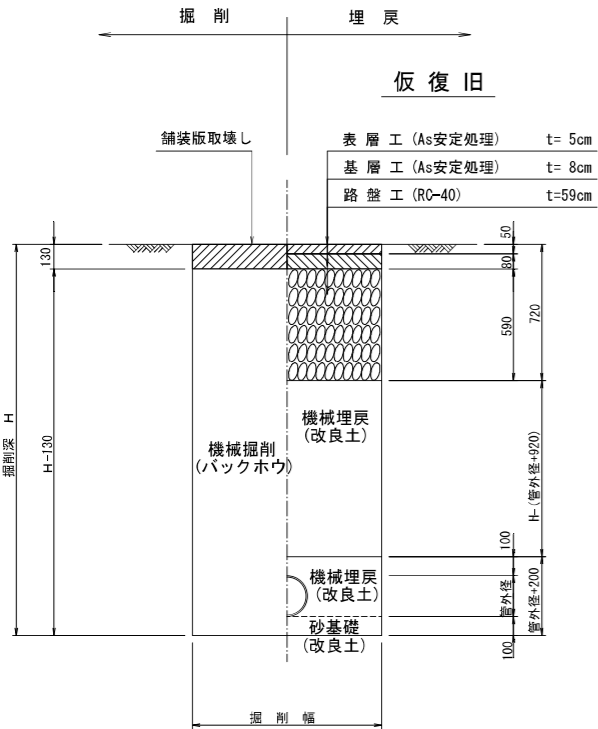
※立坑部は基礎砕石不要

年 度	令和8年度		
箇 所	柴田町大字下名生字剣水 地内		
工事名	剣水汚水枝線工事その2		
図 名	組立 1 号 人 孔 標 準 図		
縮 尺	S=1 : 20	位置	
設計者		課長	
柴 田 町		図 番	

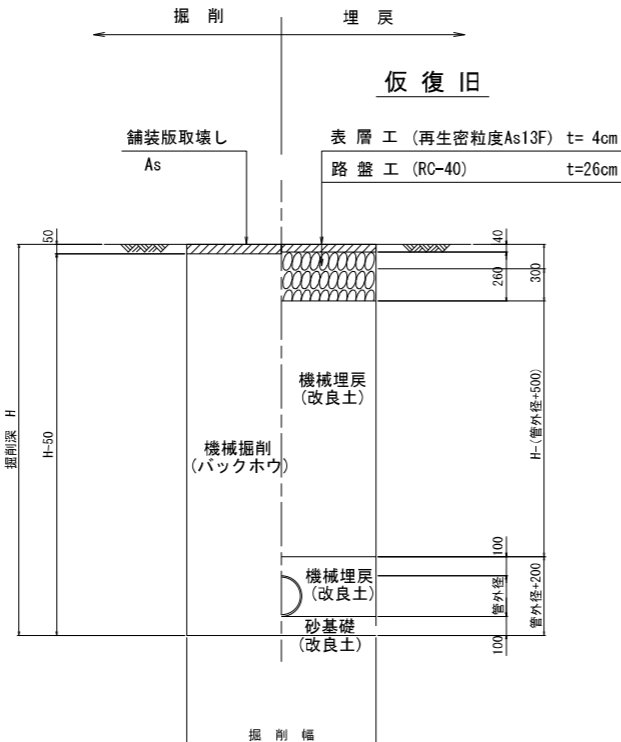
土工図及び路面復旧構造図

S=1:20

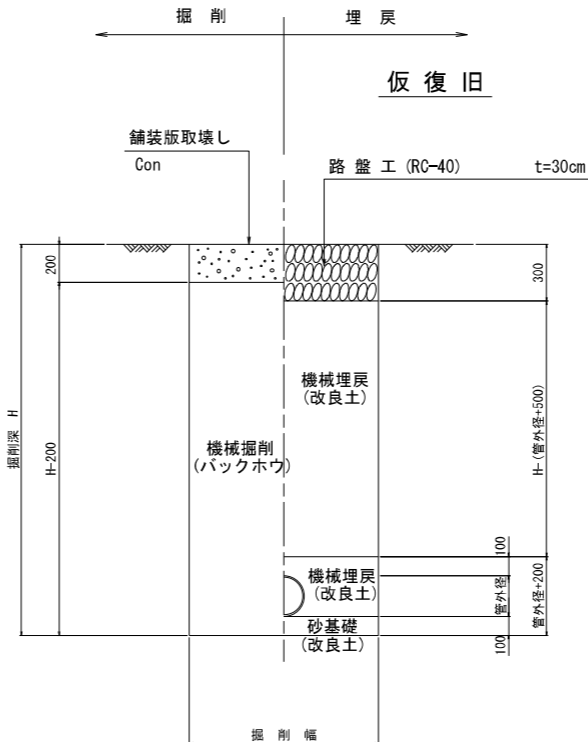
県道車道部  
(N5)



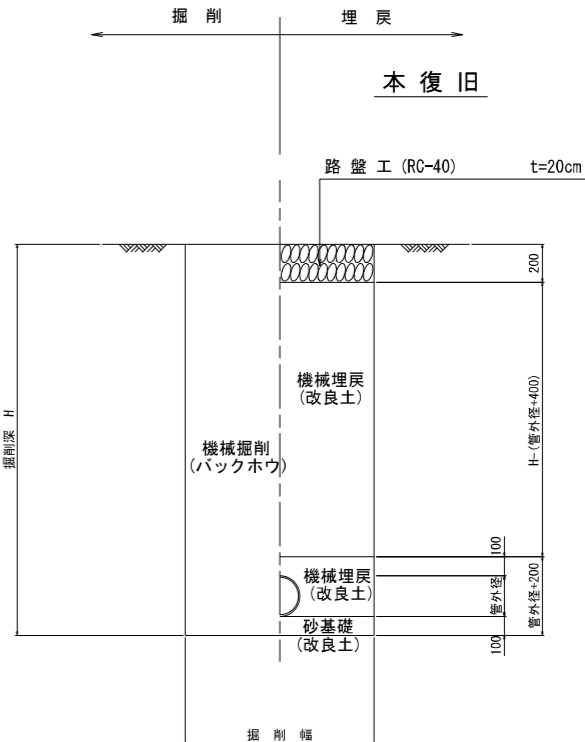
町道車道 (私道部)



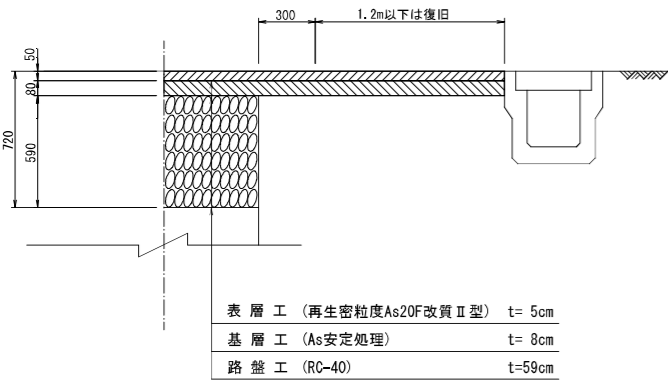
コンクリート部



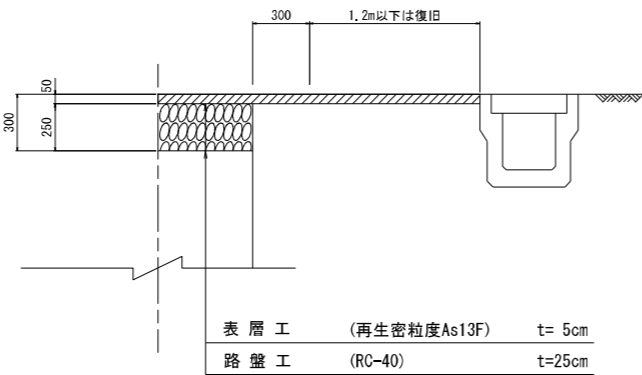
砂利道部



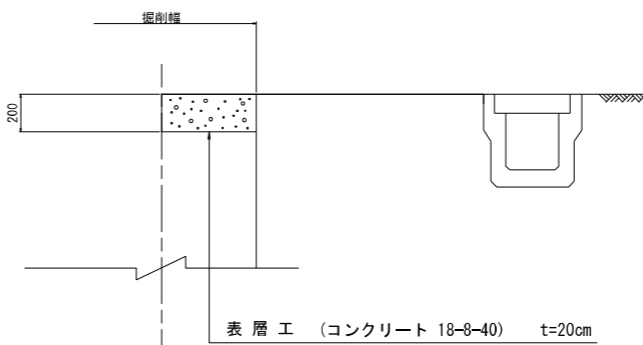
本復旧



本復旧



本復旧



硬質塩化ビニル管 外径一覧表  
単位 (mm)

管 径	管 外 径
150	165
200	216

施工方法別 掘削幅 一覧表

単位 (mm)

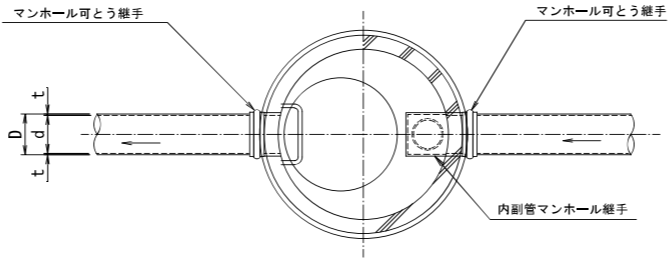
掘削深 H (m)	土 留 材	掘削幅 (mm)		適 用
		VUφ150	VUφ200	
1.5 < H ≤ 2.8	軽量鋼矢板土留	850	900	

年 度	令和8年度		
箇 所	柴田町大字下名生字剣水 地内		
工事名	剣水污水枝線工事その2		
図 名	土工図及び路面復旧構造図		
縮 尺	S=1 : 20	位置	
設計者		課長	
柴 田 町		図 番	

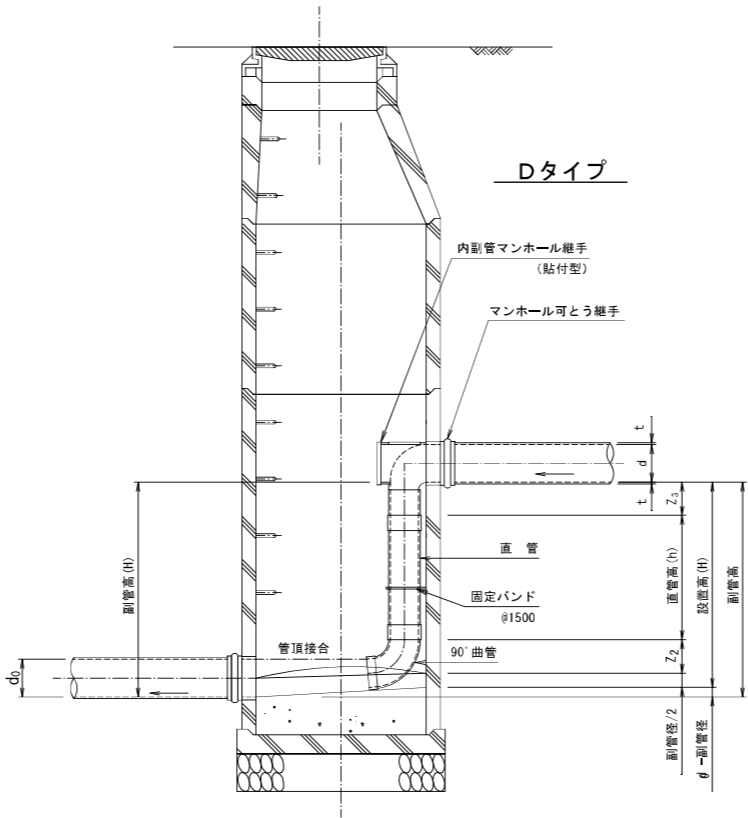
副管標準図

S=1 : 20

平面図



断面図



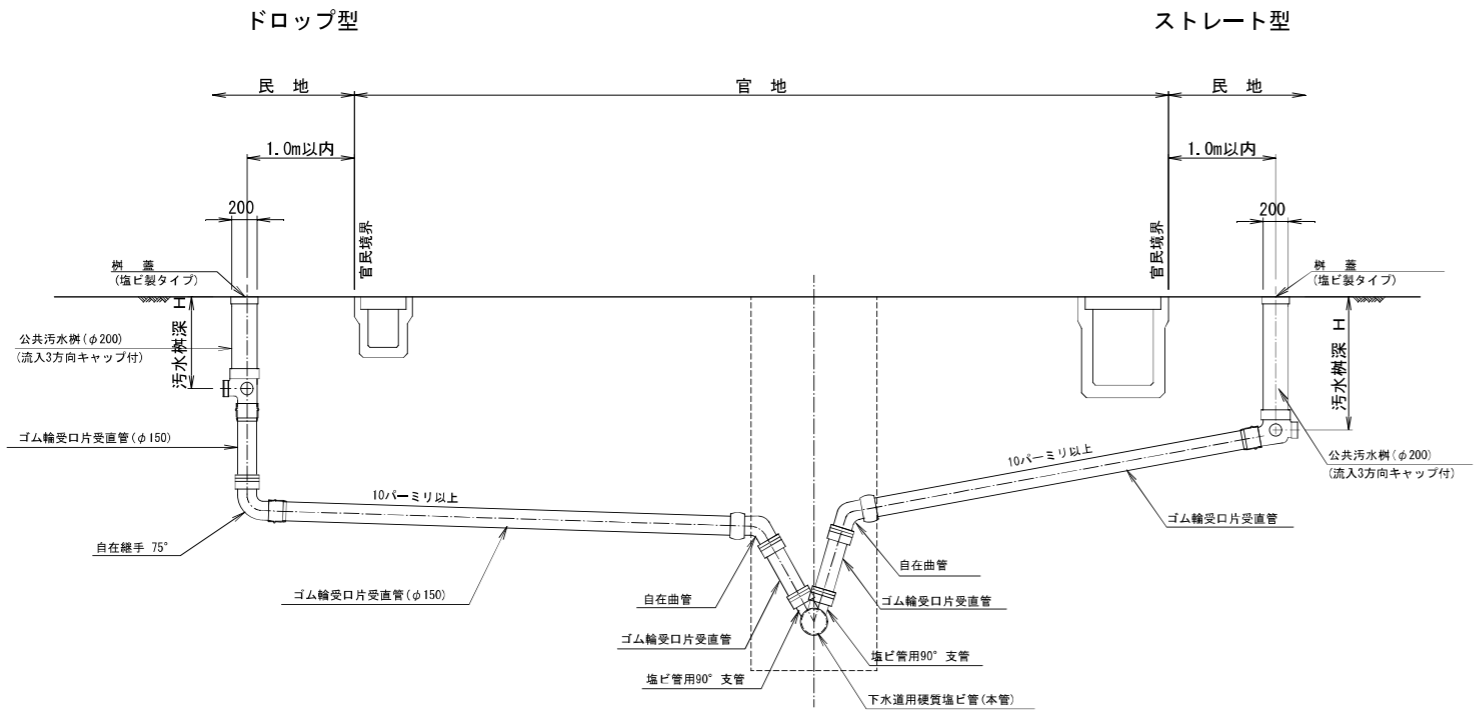
単位 (mm)							
本管呼び径	副管径	d	t	D	Z <sub>1</sub>	Z <sub>2</sub>	Z <sub>3</sub>
φ 150	125	150	7.5	165	120	140	170
φ 200	150	200	8.0	216	140	170	61
φ 250	200	250	8.5	267	160	196	81
φ 300	200	300	9.0	318	160	196	—
φ 350	200	350	10.0	370	160	196	—
φ 400	200	400	10.0	420	160	196	—

年 度	令和8年度		
箇 所	柴田町大字下名生字剣水 地内		
工事名	剣水汚水枝線工事その2		
図 名	副 管 標 準 図		
縮 尺	S=1 : 20	位置	
設計者		課長	
柴 田 町	図 番		

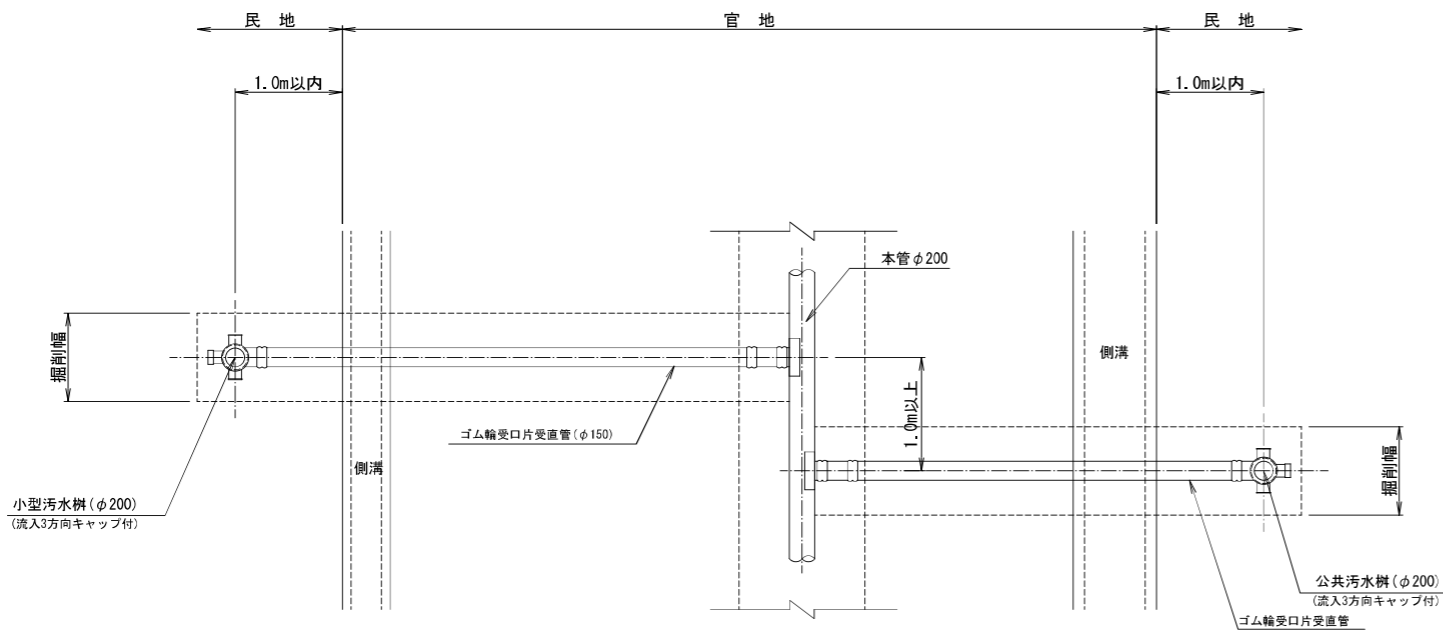
汚水樹設置及び取付管標準図

S=1 : 30

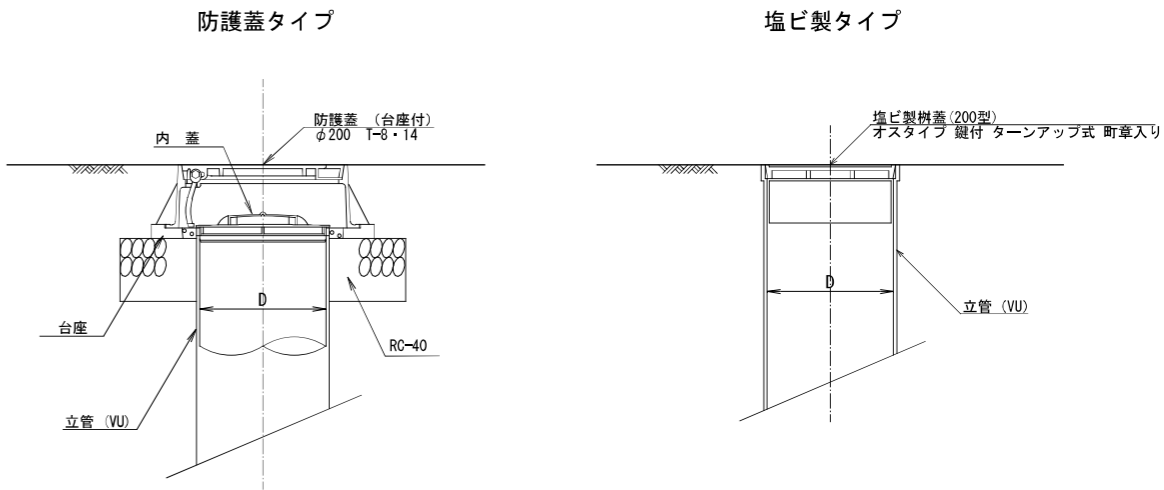
取付管標準断面図



取付管布設工図



蓋詳細図

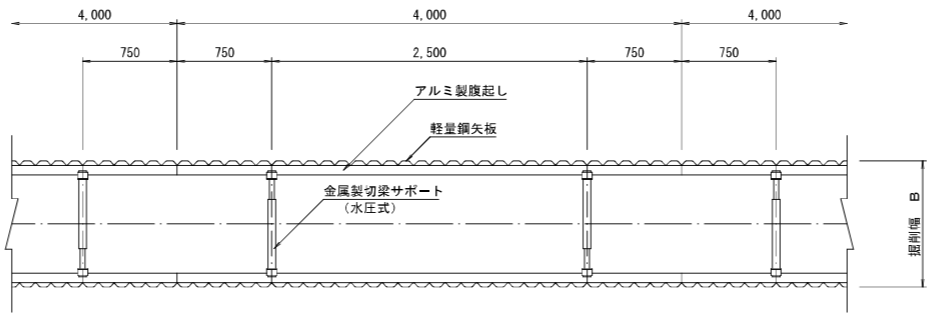


年度	令和8年度		
箇所	柴田町大字下名生字剣水 地内		
工事名	剣水汚水枝線工事その2		
図名	汚水樹設置及び取付管標準図		
縮尺	S=1 : 30	位置	
設計者		課長	
柴田町		図番	

軽量鋼矢板建込土留標準図

S=NON

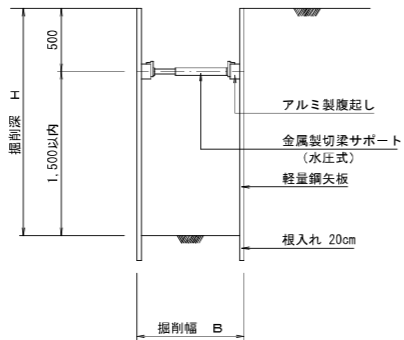
平面図



断面図

掘削深  $H \leq 2.0\text{m}$

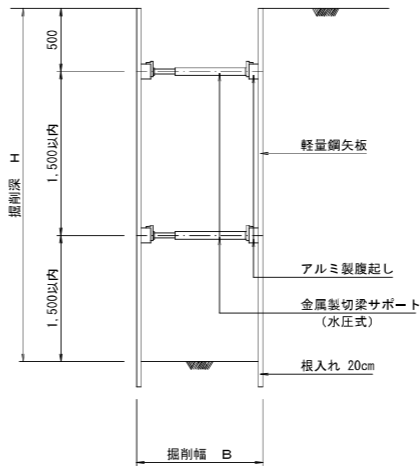
(支保工 1段)



矢板長	適用範囲
H=2.00m	掘削深1.50m<h≦1.80m
H=2.50m	掘削深1.80m<h≦2.30m
H=3.00m	掘削深2.30m<h≦2.80m

掘削深  $H \leq 2.8\text{m}$

(支保工 2段)



年 度	令和8年度		
箇 所	柴田町大字下名生字剣水 地内		
工事名	剣水汚水枝線工事その2		
図 名	軽量鋼矢板建込土留標準図		
縮 尺	NON	位置	
設計者		課長	
柴 田 町		図 番	